



องค์การพยาบาลกับ การขับเคลื่อนนโยบายที่ครอบคลุมครบถ้วน

ดร.กาญจนา จันทรไทย์

สำนักงานการพยาบาล

Contents

1

สำนักงานการพยาบาล

2

การพัฒนาระบบบริการพยาบาลในชุมชนของสำนักงานการพยาบาล

3

สำนักงานการพยาบาลกับการขับเคลื่อนงานหมอบกรอบครัว



สำนักการพยาบาล

สำนักงานปลัดกระทรวงสาธารณสุข

อำนาจหน้าที่ตามพระราชกฤษฎีกา

1. พัฒนานโยบายและมาตรฐานการพยาบาล
2. กำกับ ดูแล และสนับสนุนการพัฒนาคุณภาพบริการพยาบาลของสถานบริการทุกระดับภาครัฐและเอกชน
3. พัฒนาคุณภาพทางเทคนิคและทางวิชาการที่เกี่ยวข้องกับการพยาบาล รวมทั้งกำหนดกลไกและรูปแบบการปฏิบัติงานทั้งทางด้านการบริหาร บริการและวิชาการ ที่ครอบคลุมทั้งระดับปฐมภูมิ ทุติยภูมิและตติยภูมิ
4. ศึกษา วิเคราะห์ วิจัย พัฒนาและถ่ายทอดองค์ความรู้และเทคโนโลยีทางการพยาบาล เพื่อรองรับการเปลี่ยนแปลงของระบบสุขภาพ
5. ปฏิบัติงานร่วมกับ หรือสนับสนุนการปฏิบัติงานของหน่วยงานอื่นที่เกี่ยวข้องหรือที่ได้รับมอบหมาย



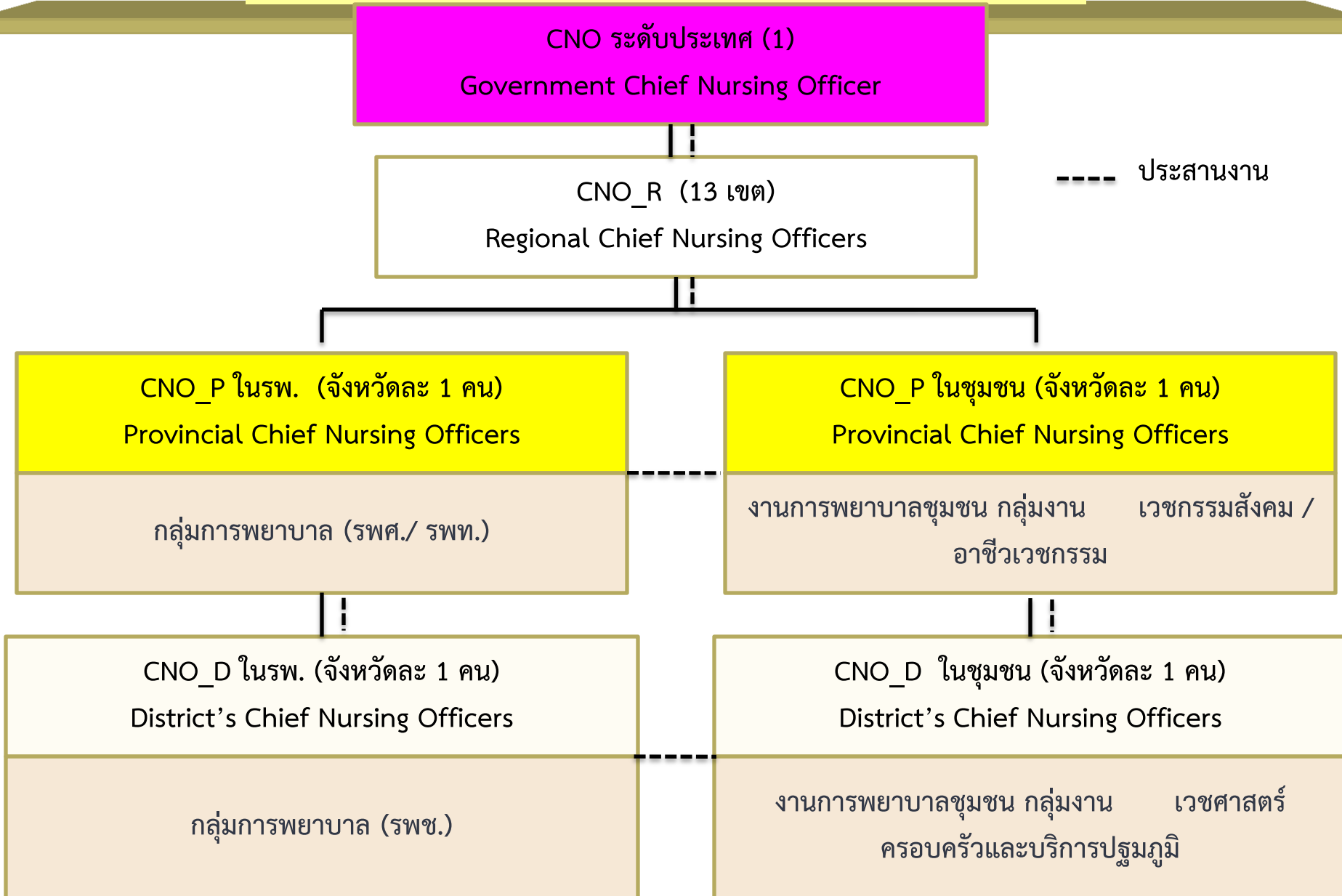
ระบบบริการพยาบาล

การบริการพยาบาล แบ่งเป็น

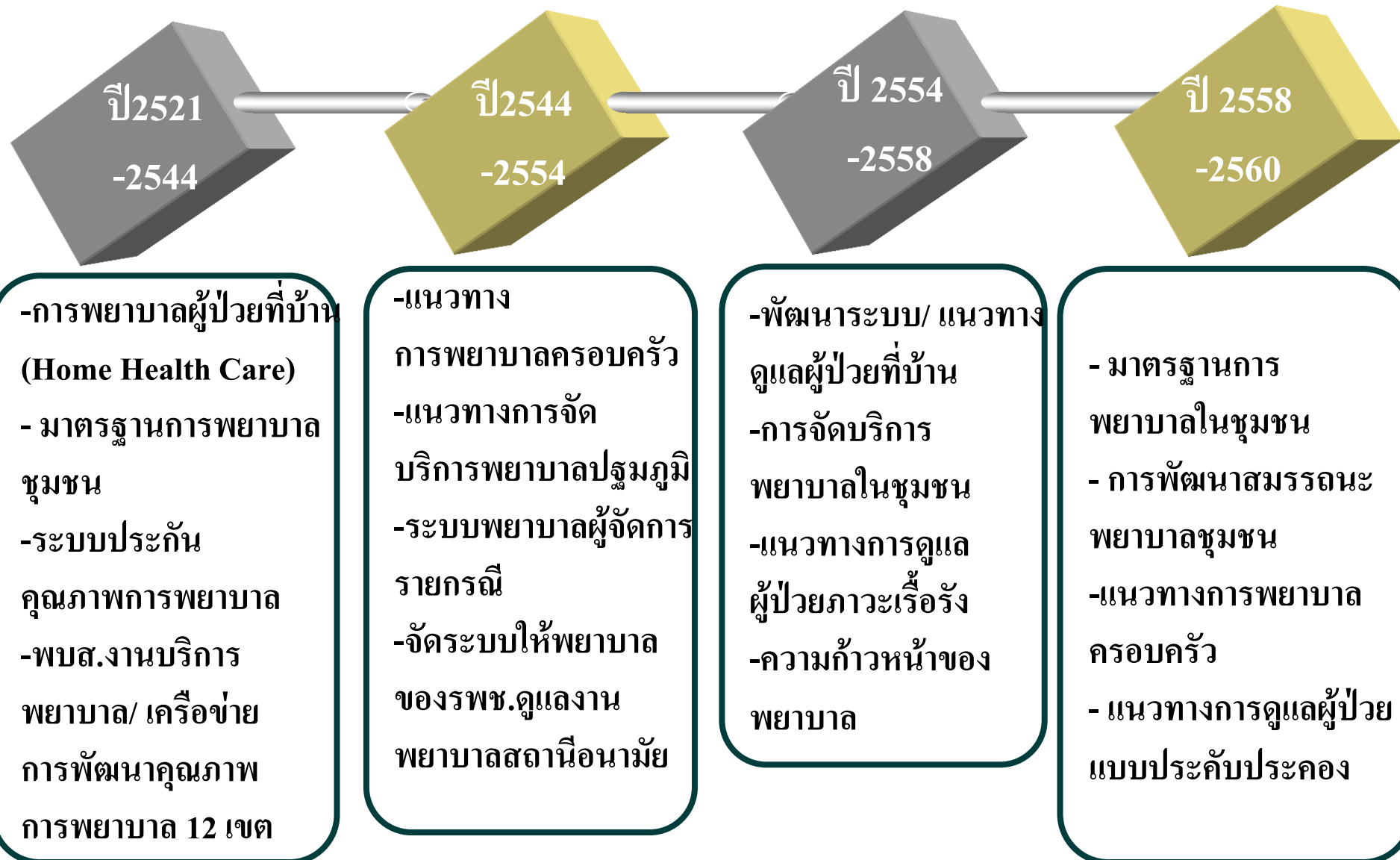
1. การบริการพยาบาลในโรงพยาบาล หรือ การบริการพยาบาลระดับทุติ-ตติยภูมิ มีหน่วยงานย่อย เช่น OPD, ER, IPD, ICU, LR, OR, Anesthesia, IC เป็นต้น
2. การบริการพยาบาลในชุมชน หรือ การบริการพยาบาลระดับปฐมภูมิ มีหน่วยงานย่อย เช่น
 - งานรักษาพยาบาล
 - งานส่งเสริมสุขภาพ
 - งานอาชีวอนามัย
 - งานอนามัยในโรงเรียน
 - งานสนับสนุนบริการปฐมภูมิ



โครงสร้าง CNOs แต่ละระดับ



สำนักการพยาบาลกับการสนับสนุนการพัฒนาบริการพยาบาลในชุมชน



นโยบายทีมหมอครอบครัว



ประชาชนอุ่นใจ มีญาติทั่วไทยเป็นทีมหมอครอบครัว

Goal:เป้าหมาย ทีมหมอครอบครัว

- มีทีมหมอครอบครัว ดูแลช่วยเหลือ ให้คำปรึกษา ประจักษ์ญาติมิตร ทุกครอบครัว
- มีการดูแลร่วมกันถึงบ้านและหน่วยบริการอย่างใกล้ชิดและทั่วถึง
- ได้รับการดูแลครอบคลุมทุกมิติ รักษา ส่งเสริม ป้องกัน องค์กรร่วม ต่อเนื่อง ผสมผสาน
- มีการรับ-ส่งต่อทุกระดับ ตั้งแต่ครอบครัว ชุมชน รพ.สต.และ รพ.อย่างใกล้ชิดเหมาะสม
- ประชาชนกลุ่มเสี่ยงได้รับการดูแลครอบคลุมครบถ้วน
- ครอบครัว ชุมชน มีความสุข มีคุณภาพชีวิตที่ดีขึ้น
- ประชาชน “อุ่นใจ” มีญาติทั่วไทย เป็นทีมหมอครอบครัว



สำนักการพยาบาล: การพัฒนางานพยาบาลประจำครอบครัว

ปี 2558 สำนักการพยาบาลกำหนดKPI



ร้อยละของโรงพยาบาลชุมชนมีระดับความสำเร็จของการพัฒนางาน
พยาบาลประจำครอบครัวตามเกณฑ์มากกว่าหรือเท่ากับระดับ 3



สำนักการพยาบาล: การพัฒนางานพยาบาลประจำครอบครัว (ต่อ)

ระดับที่ 1 มีพยาบาลประจำครอบครัว หมายถึง มีการจัดระบบให้พยาบาลวิชาชีพทุกคนที่ปฏิบัติงานในโรงพยาบาลส่งเสริมสุขภาพตำบลในความรับผิดชอบของอำเภอเป็นพยาบาลประจำครอบครัวในทีมหมอครอบครัว (Family Care Team) และกำหนดครัวเรือนในความรับผิดชอบอย่างชัดเจน

ระดับที่ 2 มีการดำเนินงานตามระดับที่ 1 และมีระบบข้อมูลสุขภาพของครัวเรือน หมายถึง พยาบาลประจำครอบครัวต้องมีข้อมูลสุขภาพของทุกคนในครอบครัวที่เป็นปัจจุบันอย่างครอบคลุมทุกครัวเรือนในความรับผิดชอบ และวางแผน/ แนวทางการให้การดูแลครอบครัวอย่างเหมาะสมกับสุขภาพะครอบครัว



สำนักงานพยาบาล: การพัฒนางานพยาบาลประจำครอบครัว (ต่อ)

ระดับที่ 3 มีการดำเนินงานตามระดับที่ 1 และ 2 และดำเนินงานตามแผน/แนวทางในการดูแลครอบครัว หมายถึง พยาบาลประจำครอบครัวดำเนินงานตามแผน/แนวทางในการดูแลสุขภาพของทุกคนในครอบครัวที่รับผิดชอบครอบคลุมภาวะสุขภาพ อย่างต่อเนื่อง

ระดับที่ 4 มีการดำเนินงานตามระดับที่ 1, 2 และ 3 และพัฒนาระบบพี่เลี้ยงพยาบาลประจำครอบครัว หมายถึง การมีพยาบาลเฉพาะทางการพยาบาลชุมชนเช่น พยาบาลเวชปฏิบัติชุมชน พยาบาลครอบครัว พยาบาลผู้ปฏิบัติการพยาบาลขั้นสูง (APN) ที่ปฏิบัติงานในโรงพยาบาลชุมชนเป็นพี่เลี้ยงให้คำปรึกษากับพยาบาลประจำครอบครัวของโรงพยาบาลส่งเสริมสุขภาพตำบลในความรับผิดชอบ

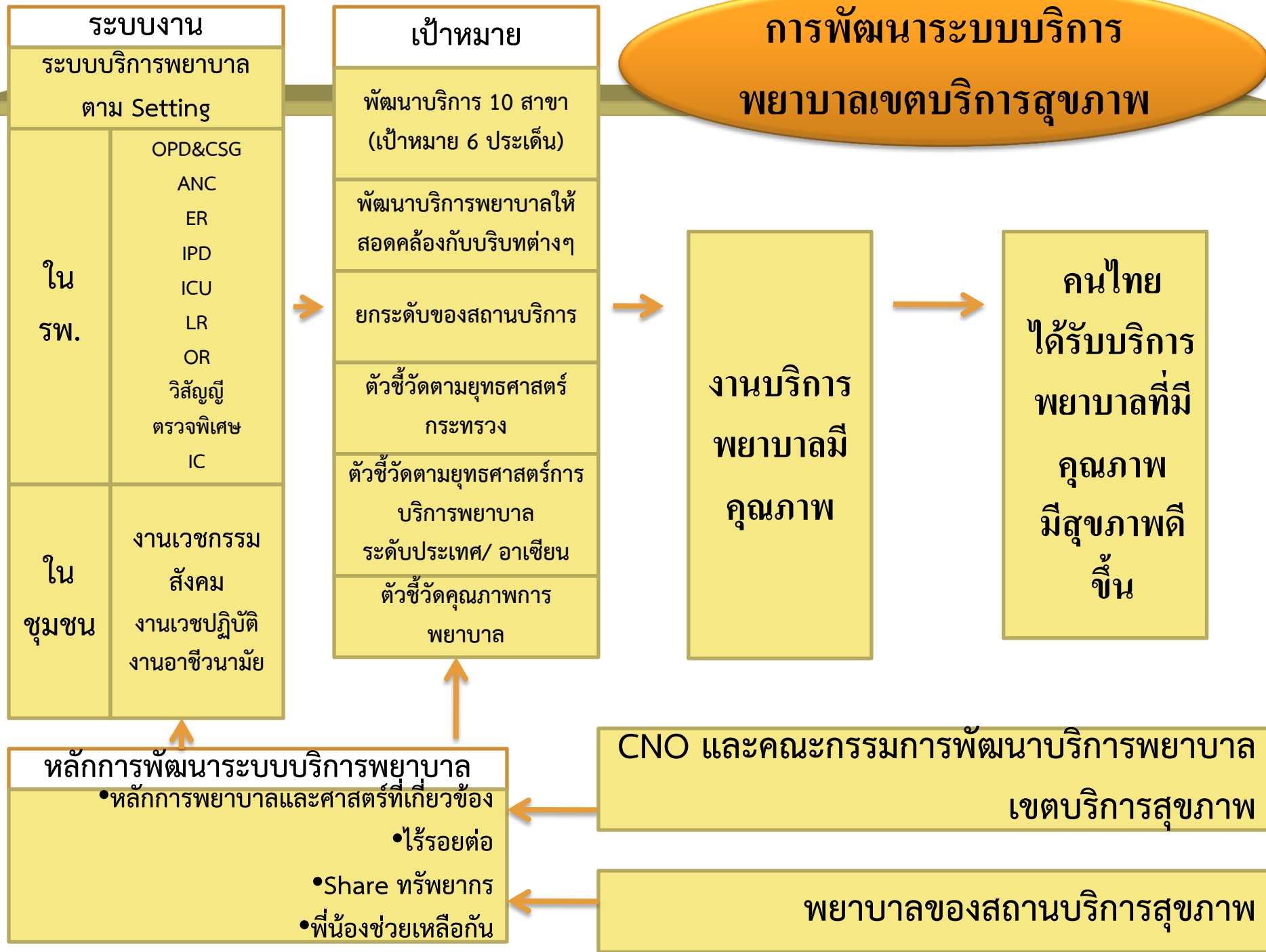
ระดับที่ 5 มีการดำเนินงานตามระดับที่ 1, 2, 3 และ 4 และประเมินผลการดำเนินงานพยาบาลประจำครอบครัว หมายถึง มีการประเมินผล และรายงานผลลัพธ์การดำเนินงานของการพยาบาลประจำครอบครัว



สำนักงานพยาบาลกับการขับเคลื่อนงานหมอบคร้ว

- กำหนดเป็นนโยบายให้ **CNO** ชุมชนทุกระดับร่วมกันพัฒนางานการพยาบาล หมอบคร้วให้ครอบคลุมทุกอำเภอ
- พัฒนาระบบที่ปรึกษาทางการพยาบาลชุมชน โดยให้พยาบาลรพ. เป็นที่ปรึกษา กับพยาบาลของรพ.สต.
- กำหนดบทบาท หน้าที่ของพยาบาลหมอบคร้ว และกำหนดระบบ/แนวทางการ พยาบาลหมอบคร้ว
- จัดมหกรรมการพัฒนาระบบบริการพยาบาลปฐมภูมิในต้นปี **2559** มีต้นแบบ การบริการพยาบาลหมอบคร้ว
- นิเทศ ติดตาม สนับสนุนการพัฒนากการพยาบาลหมอบคร้วครอบคลุมทุกจังหวัด
- สนับสนุนการทำงานเป็นทีมสหสาขา และทีมกำลังคนทางการพยาบาลผสมผสาน
- ส่งเสริม สนับสนุนให้พยาบาลชุมชนมีสมรรถนะด้านการพยาบาลหมอบคร้ว และ มีความก้าวหน้าในการปฏิบัติงาน







T h a n k y o u